

有一種光，從現在耀眼到未來



天井/投射燈

170LM/W燈具光效 · 3000小時光衰<1%

台灣製造

紡織業如何低碳、省電、節能

照明繁星專案

免費廠內評估照明節能方案

免費照明設備

免設備更換工資

免購買五金材料

保固期內保修服務

廠內統一的設備規格

方便能源管理與永續報告書的撰寫

提高使用照度與現場更高的效率



目錄 CONTENTS

1

企業簡介

- 公司沿革

2

產品介紹

- 特點概覽
- 品質認證
- 產品優勢
- 產品規格

3

設計範例

- 設計範例模擬報告



1

企業簡介

- 公司沿革

HISTORY

公司沿革

公司沿革

- 成立大葉光電股份有限公司
- 設計/製造/銷售高功率LED燈具及照明系統
- 取得ISO9001認證

2015

2016

通過台灣最大上市鋼鐵廠稽核並取得合格供應商認證

2019

推出250W~500W高功率LED COB照明燈具

2020

2021

購買廠房、無變壓器、消防用燈、AOI線燈研發

2022-23

- 80-150W路燈認證
- AOI線燈量產
- 無變壓器、消防燈具專利通過
- BS8001循環經濟、碳足跡申請
*龍華科大育成中心

- 80W~500W高功率LED COB照明燈具
- 進行節能標章認證
- 研發防爆燈





PRODUCT PRESENTATION

產品介紹

- 散熱設計
- 光學設計
- 產品優勢
- 品質認證
- 產品規格





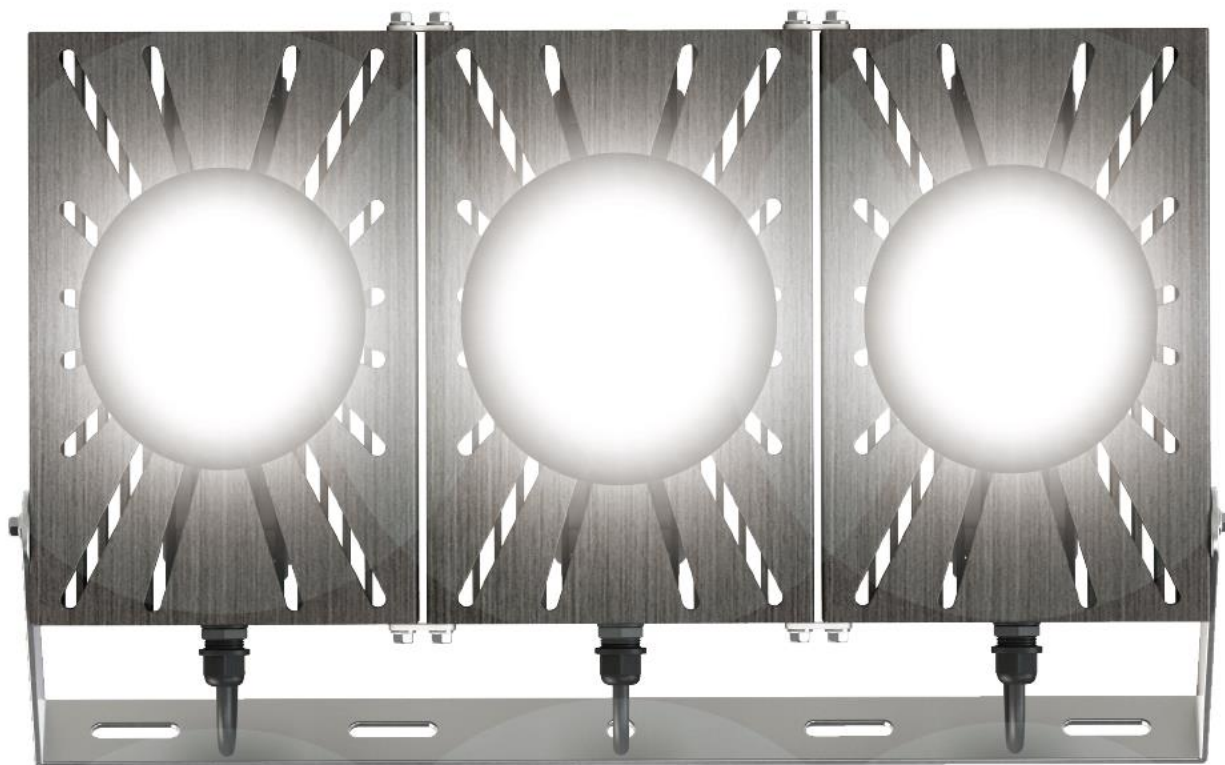
每個細節層層把關

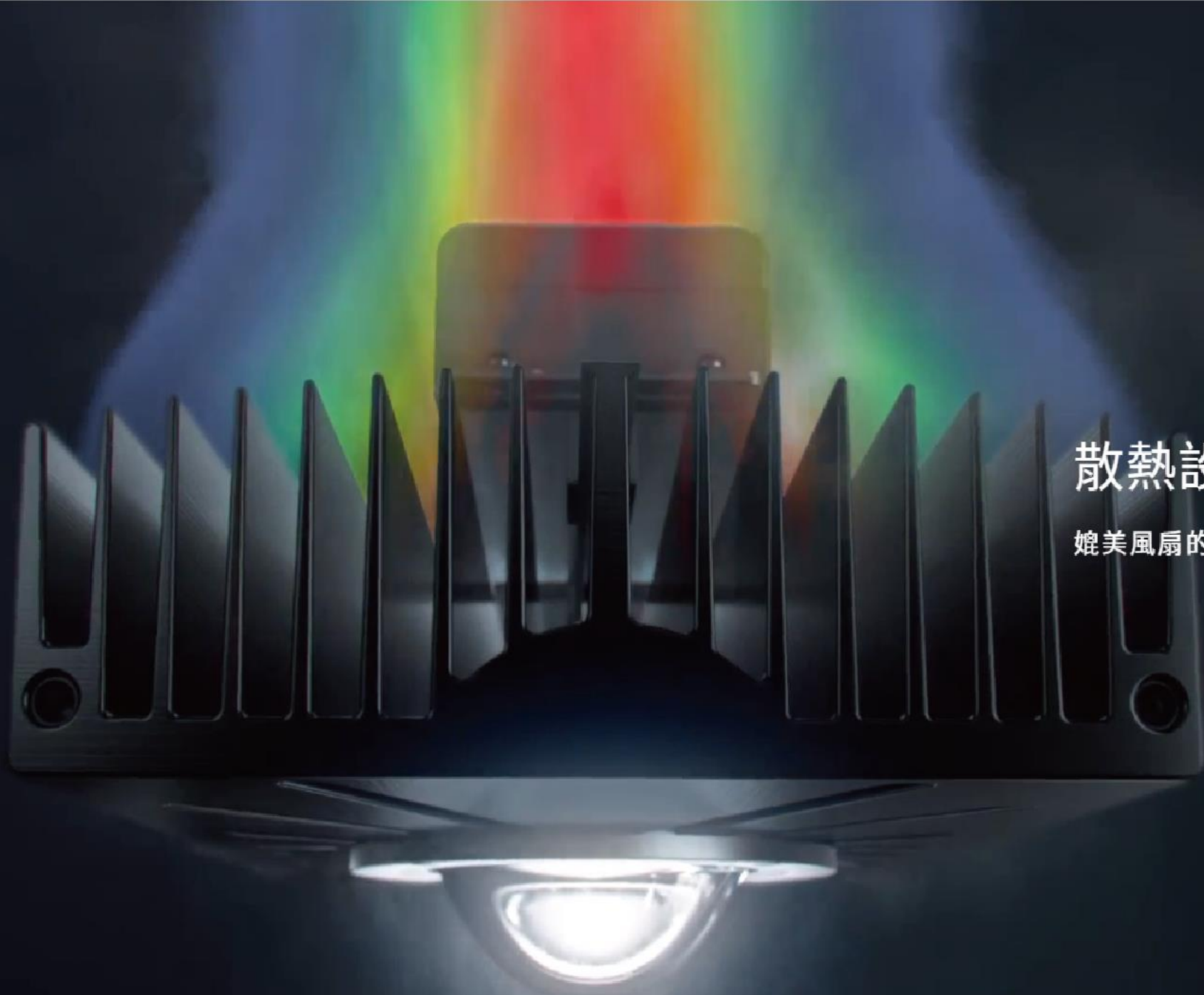
光學特點

- 高透光率光學玻璃
- 鏡頭多角度可選配
- 無光暈設計
- 鏡頭可耐高溫耐紫外線
- 單一光源無重影

不只亮，更放心

- 晶片及電源最高5年保固(選配)
- 工資有保固(選配)
- 非關鍵零件終生保固





散熱設計

媲美風扇的效果，卻沒有使用壽命的問題。



精雕細琢 · 成就非凡

(加工精度 $\pm 0.01\text{mm}$)

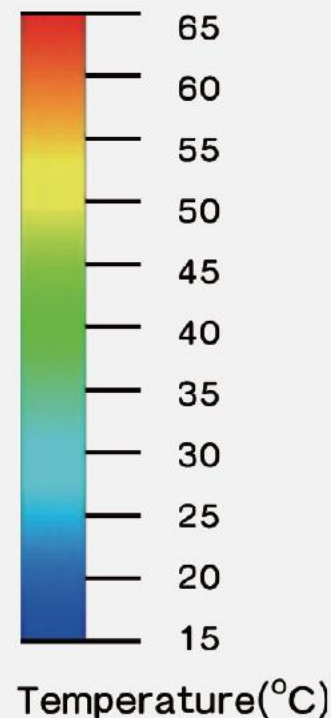
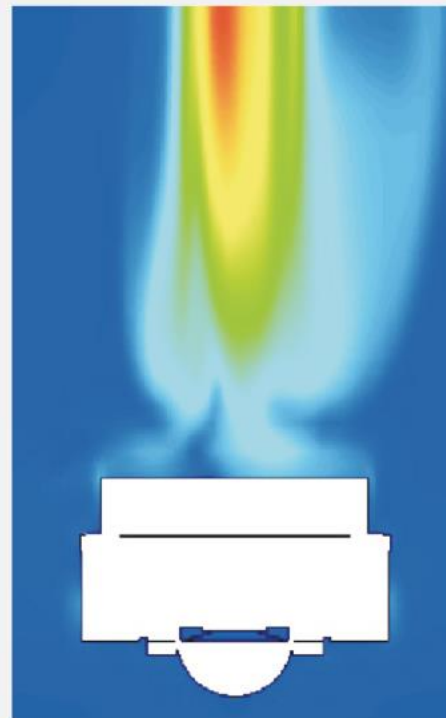
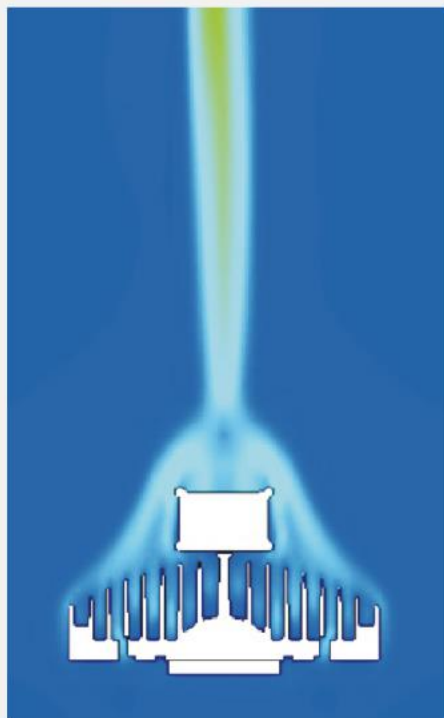
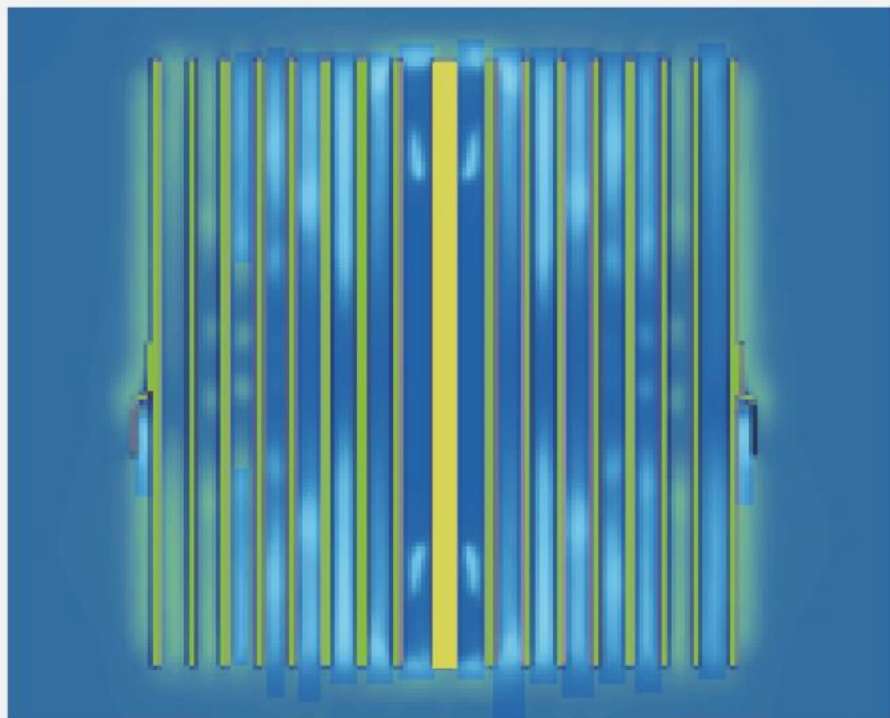
每一顆散熱鰭片均經過

40分鐘CNC淬鍊、10分鐘手工雕塑、10分鐘髮絲處理、40分鐘陽極處理。

100分鐘的堅持，100%的感動。

銅基板+高散熱率鰭片 =使用壽命更久!

銅基板集成式封裝 (AU-COB)



銅基板導熱率高達401

比起傳統鋁基板160、陶瓷基板170，擁有更好的熱傳輸效率，導熱較果最好。

熱成像模擬



優異的光學設計

鏡頭耐高溫，耐紫外線，終身不變質

光學級玻璃鏡頭，透光率高達96%



適用於更高更遠投射
場域，具高穿透性



適用於較高或狹窄的
環境，具基本穿透性



適用於一般高度或開
闊的環境具高均勻度



適用於中低高度或要
求立面亮度的環境，
具高照射範圍



超廣角鏡頭

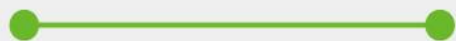
適用於燈距寬鬆的場域

倉儲、物流等等

120°



適用範圍4至7米



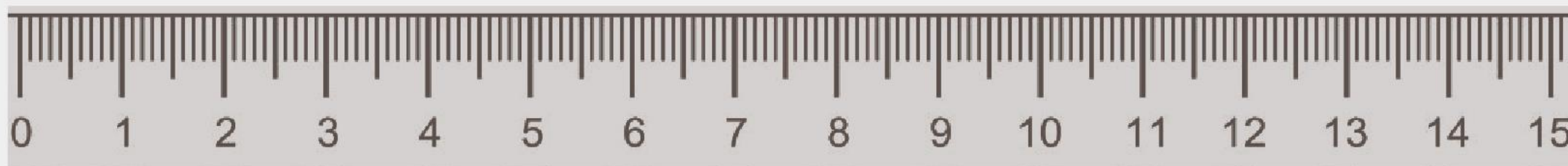
一般聚焦鏡頭

面對再高環境也能保有優異的穿透力表現
一般工廠廠房



90°

適用範圍5至10米

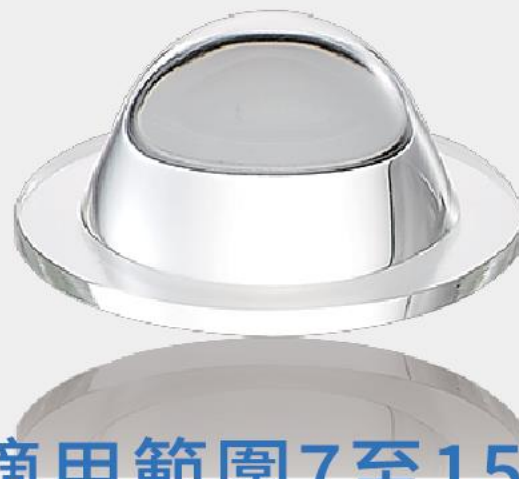




標準鏡頭

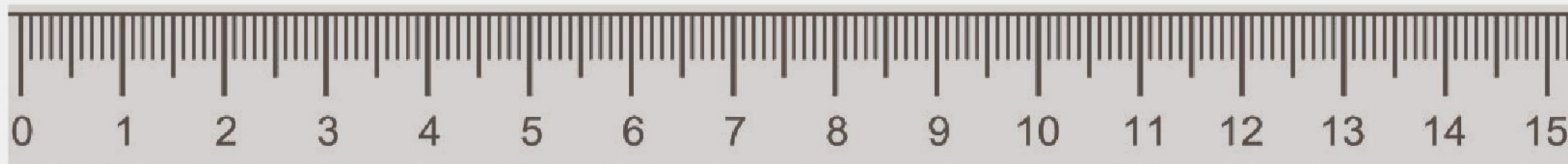
兼顧地面與立面亮度的不二選擇

超過7米的室內外場地



60°

適用範圍7至15米





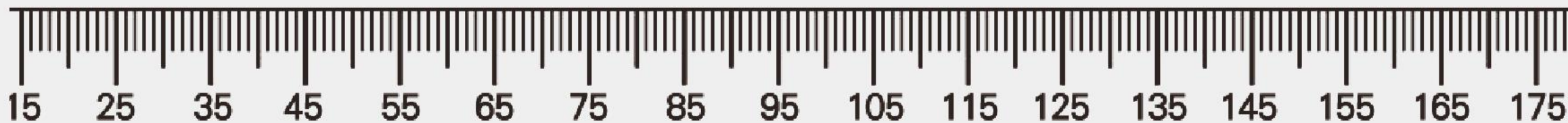
超遠距鏡頭

高亮度、高穿透性，投射範圍更高更遠



30°

適用範圍15米以上





IP68防水等級

全系列燈具皆使用不鏽鋼
SUS304等級支架及螺絲，
經久耐用不會生鏽。
防水機構使用二道耐候性矽
膠防護，防水更放心。





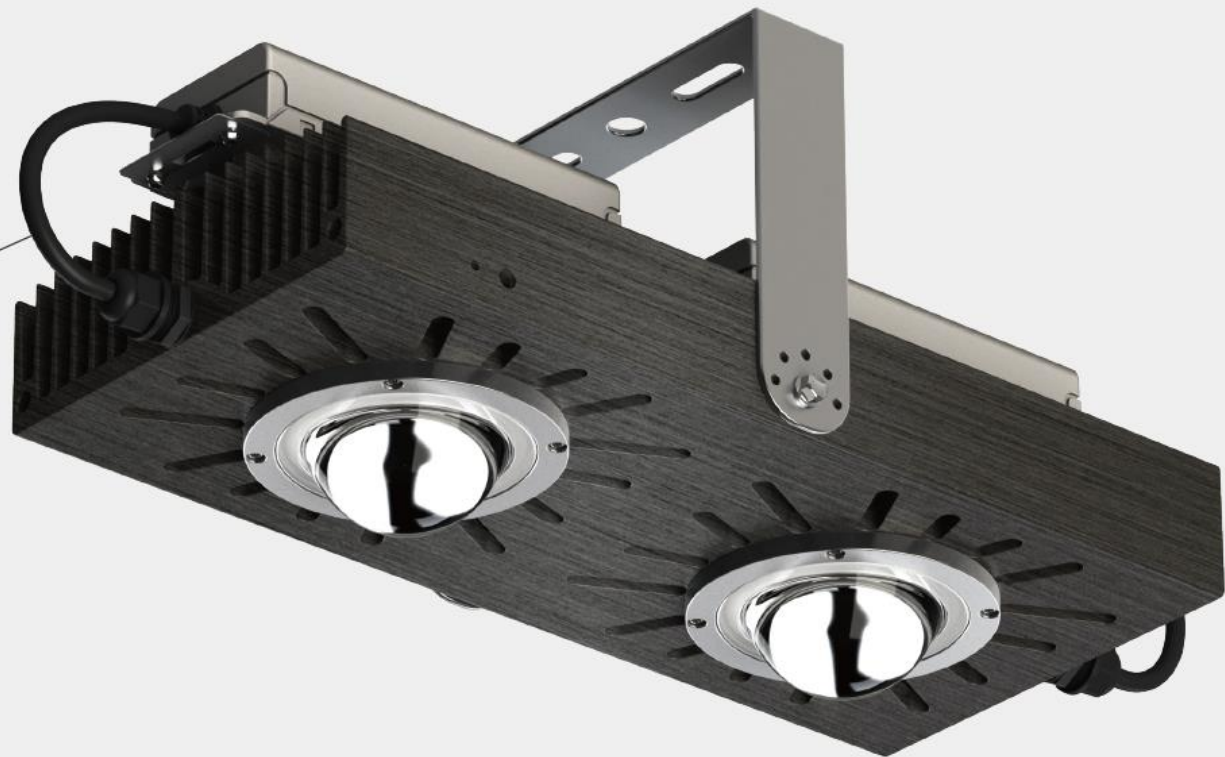
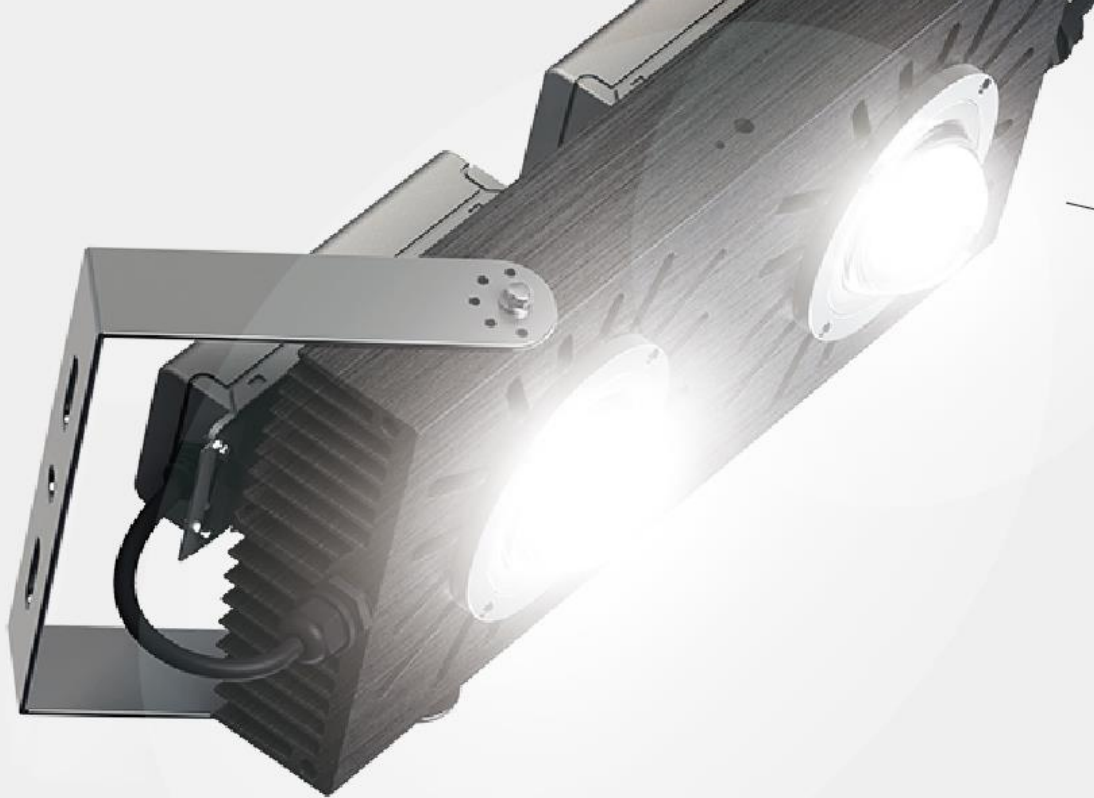
光衰有保證

產品通過CNS15497光束維持率認證
光衰量優於國家標準。



一線到底接法

芯片到電源全部一線到底，
不需再外部二次接線，外型
更簡潔、美觀。






品質有保障

產品出廠前都需經過2小時燒機、
1000次點滅、水密性、
電性、光學等品質測試。



A 3D rendering of a puzzle with a magnifying glass over a missing piece. The puzzle pieces are arranged in a grid, with a dark brown piece missing from the center. A magnifying glass is positioned over the missing piece, highlighting the gap. The background is a light, textured surface.

**少了認證，
品質豈能完整？**

品質認證，業界最多

所有產品普通過

CNS全系列認證 / BSMI登錄 / 唯一專利

品質有保證

SGS TAF

報告號碼: 118-2024-7007

品名: LED 夾式燈

規格: TY01-500C090DD05

系列型號: (1)TY01-500C090DD05

實測型號: (2)TY01-200C090SS55

(3)TY01-120C090SS55

(4)TY01-080C090SS55

商標: TYO

申請者: 大葉光電股份有限公司

測試引標準: CNS 14115 (93版) 燈具類品

聲明: 大葉光電股份有限公司(中華民國標準局核准註冊商標)在此聲明上述所列之產品均符合 CNS 14115 (93版) 之規定。如有任何廠商冒用上述所列之產品名稱或商標，本公司將依法追究其法律責任。如有任何廠商冒用上述所列之產品名稱或商標，本公司將依法追究其法律責任。

SGS **CCSRF**

Report No.: T200721061-0

Page: 2 / 116

聲明書

1. 產品名稱: LED 夾式燈

型式 (號): TY01-500C090DD05

系列型號: (1)TY01-500C090DD05

實測型號: (2)TY01-200C090SS55

(3)TY01-120C090SS55

(4)TY01-080C090SS55

商標: TYO

申請者: 大葉光電股份有限公司

測試引標準: CNS 14115 (93版) 燈具類品

聲明: 大葉光電股份有限公司(中華民國標準局核准註冊商標)在此聲明上述所列之產品均符合 CNS 14115 (93版) 之規定。如有任何廠商冒用上述所列之產品名稱或商標，本公司將依法追究其法律責任。如有任何廠商冒用上述所列之產品名稱或商標，本公司將依法追究其法律責任。

TAF

經濟部標準檢驗局
BUREAU OF STANDARDS, METROLOGY AND INSPECTION
MINISTRY OF ECONOMIC AFFAIRS
商品檢驗登記電子證書
CERTIFICATE OF THE REGISTRATION OF PRODUCT CERTIFICATION

證書號碼: C148080E16107 證號

申請人: 大葉光電股份有限公司

申請類別: 燈具類品

品名: LED 夾式燈

規格: TY01-500C090DD05

系列型號: (1)TY01-500C090DD05

實測型號: (2)TY01-200C090SS55

(3)TY01-120C090SS55

(4)TY01-080C090SS55

商標: TYO

申請者: 大葉光電股份有限公司

測試引標準: CNS 14115 (93版) 燈具類品

聲明: 大葉光電股份有限公司(中華民國標準局核准註冊商標)在此聲明上述所列之產品均符合 CNS 14115 (93版) 之規定。如有任何廠商冒用上述所列之產品名稱或商標，本公司將依法追究其法律責任。如有任何廠商冒用上述所列之產品名稱或商標，本公司將依法追究其法律責任。

經濟部能源局節能標章使用證書

證書編號: 1110007

申請人: 大葉光電股份有限公司

申請類別: 燈具類品

品名: LED 夾式燈

規格: TY01-500C090DD05

系列型號: (1)TY01-500C090DD05

實測型號: (2)TY01-200C090SS55

(3)TY01-120C090SS55

(4)TY01-080C090SS55

商標: TYO

申請者: 大葉光電股份有限公司

測試引標準: CNS 14115 (93版) 燈具類品

聲明: 大葉光電股份有限公司(中華民國標準局核准註冊商標)在此聲明上述所列之產品均符合 CNS 14115 (93版) 之規定。如有任何廠商冒用上述所列之產品名稱或商標，本公司將依法追究其法律責任。如有任何廠商冒用上述所列之產品名稱或商標，本公司將依法追究其法律責任。

中華民國專利證書

新型第 M618966 號

發明名稱: 雙掛式兩面平板燈

專利權人: 大葉光電股份有限公司

發明創作人: 李冠宏

專利權期間: 自 2021 年 11 月 1 日至 2031 年 5 月 24 日止

上開專利權係依法規定應歸發明人或創作人所有，如有任何廠商冒用上述所列之產品名稱或商標，本公司將依法追究其法律責任。如有任何廠商冒用上述所列之產品名稱或商標，本公司將依法追究其法律責任。

中華民國專利證書

新型第 M621691 號

發明名稱: 雙電氣無變壓器LED燈

專利權人: 大葉光電股份有限公司

發明創作人: 李冠宏

專利權期間: 自 2022 年 1 月 1 日至 2031 年 5 月 24 日止

上開專利權係依法規定應歸發明人或創作人所有，如有任何廠商冒用上述所列之產品名稱或商標，本公司將依法追究其法律責任。如有任何廠商冒用上述所列之產品名稱或商標，本公司將依法追究其法律責任。

全系列規格比較

為您的場域選擇最適合的LED照明系統

* 數據僅供參考，詳細以規格書為準

60~500w 天井/投射兩用燈



60/80W

瓦數: 60/80w
光效: 180 lm/w
光通量: 10800/14400lm

100/120W

瓦數: 100/120w
光效: 175 lm/w
光通量: 17500/21000lm

150W

瓦數: 150w
光效: 175 lm/w
光通量: 26250lm

200/240/300W/500W

瓦數: 200/240/300w/500w
光效: 165 lm/w
光通量: 33000/39000/48000/82500lm

60~300w天井燈



60/80W

瓦數: 60/80w
光效: 180 lm/w
光通量: 10800/14400lm

100/120W

瓦數: 100/120w
光效: 175 lm/w
光通量: 17500/21000lm

150W

瓦數: 150w
光效: 175 lm/w
光通量: 26250lm

200/240/300W

瓦數: 200/240/300w
光效: 165 lm/w
光通量: 33000/39000/48000lm

* 數據僅供參考，詳細以規格書為準

具備6R設計的LED燈(DOB)



- **Redesign (重新設計)** :
變壓器零設計、節省資源；獨家導熱專利，散熱均勻不發燙
- **Rethink (重新思考)**
保固舊換新，無廢棄煩惱
- **Reduce (減廢)**
通用規格設計，不需整組燈座汰換
- **Repair (修復使用)**
可輕易更換組件進行修復
- **Reuse (物盡其用)**
易拆解設計
- **Recycle (物料回收)**
零件使用單一材質，95%可回收再應用



60/80/100W

光效：140 lm/w

光通量：8400/11200/14000

120/150W

光效：130 lm/w

光通量：15600/19500

唯一符合循環經濟(BS8001)、碳足跡、14021

80~150w路燈



80W

瓦數：80W
光效：160lm/w
光通量：13600 lm



110W

瓦數：1110
光效：158lm/w
光通量：17380 lm



150W

瓦數：150W
光效：156lm/w
光通量：23400 lm

* 數據僅供參考，詳細以規格書為準

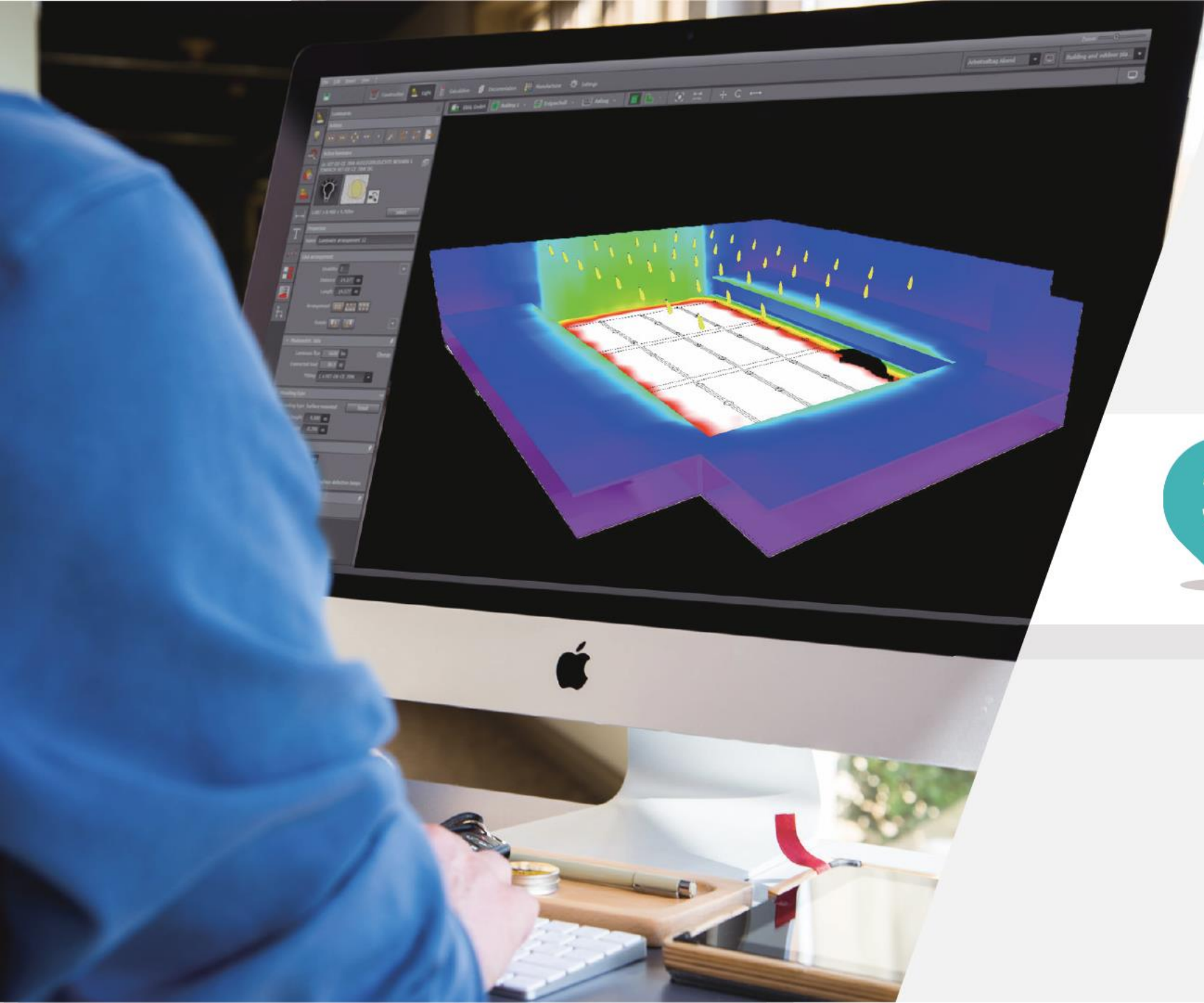
30~150w防爆燈



光效:145lm/w

通過: Ex db mb IIB+H2 IP66 T5 Gb X IEC 60079

* 數據僅供參考，詳細以規格書為準



設計範例

- 設計範例模擬報告

效益分析表

| | | | | | | |
|--|------|---------|--------------|----------------|---------|-------------|
| 改善前 | 區域名稱 | 現有燈具型號 | 瓦數 | 使用數量 | 每年度數 | 每年電費 |
| | | 複金屬燈 | 500 | 180 | 361,350 | \$1,517,670 |
| | | | 合計 | 180 | 361,350 | \$1,517,670 |
| | | | | | | |
| 改善後 | 區域名稱 | LED燈具型號 | 瓦數 | 使用數量 | 每年度數 | 每年電費 |
| | | LED燈具 | 80 | 180 | 57,816 | \$242,827 |
| | | | 合計 | 180 | 57,816 | \$242,827 |
| | | | | | | |
| 設定環境條件： | | | 每度電費-4.2(元) | 每天使用時數-11.0(H) | | |
| | | | 每月使用天數-30(天) | 每年使用月數-12(月) | | |
| 每年可減少153744.418Kg碳排放量 等同減少12812棵樹木一年的工作量 節能率:84% | | | | | | |

節省\$1,274,843/年 5年可省\$6,374,215電費 · 8年可省 \$ 10,198,744電費

您選擇節電省錢的愛心 將為下一代種好幾千棵樹木的福田

宗瑋本廠(塑膠業的台積電)-效益分析表

| | | | | | | | |
|---|------|----------------------|---------|----|--------|-----------|------|
| 改善前 | 區域名稱 | 燈具型號 | 瓦數 | 數量 | 每年度數 | 每年電費 | 平均照度 |
| | A區 | 150W LED燈 | 150 | 33 | 42,768 | \$179,626 | 157 |
| | B1區 | 85W天井燈 | 85 | 12 | 8,813 | \$37,014 | |
| | B2區 | T5*8+T8*15+65W天井燈*1 | 共(889) | 24 | 7,681 | \$32,260 | |
| | C區 | T5* 7 +T8*9+65W天井燈*8 | 共(1076) | 24 | 9,297 | \$39,046 | |
| | | | 合計 | 93 | 68,559 | \$287,946 | |
| 改善後 | 區域名稱 | LED燈具型號 | 瓦數 | 數量 | 每年度數 | 每年電費 | 平均照度 |
| | A區 | 120W LED天井燈 | 120 | 33 | 34,214 | \$143,700 | 657 |
| | B1區 | 150W LED天井燈 | 150 | 12 | 15,552 | \$65,318 | 597 |
| | B2區 | 80W LED天井燈 | 80 | 24 | 16,589 | \$69,673 | 473 |
| | C1區 | 80W LED天井燈 | 80 | 8 | 5,530 | \$23,224 | 481 |
| | C2區 | 100W LED天井燈 | 100 | 16 | 13,824 | \$58,061 | 582 |
| | | | 合計 | 93 | 85,709 | \$359,976 | |
| 設定環境條件: 4.2 (元/度)每度電費 24(小時)每天使用時數 30(天)每月使用天數 12(月)每年使用月數 | | | | | | | |

運算結果

| 每年省電度數 | 每年省電費用 | 節電效率 | 照度提升率 | 月減碳排量(kgCO2) | 回收期(月) | 保固期內節省電費 |
|--------|-------------|------|-------|--------------|--------|-------------|
| 24,816 | NT\$124,080 | 45% | 282% | 13,128 | | NT\$620,400 |

運算過程

| 改善前 | 區域名稱 | 現有燈具型號 | 瓦數 | 使用數量 | 每年度數 | 每年電費 | 原始照度 |
|-----|------|-----------|------------|---------------|------------------|------------|-------------|
| | 備料廠 | LED燈具 | 180 | 20 | 9,504 | \$47,520 | 100 |
| | 銅線廠 | LED燈具 | 180 | 45 | 21,384 | \$106,920 | 150 |
| | 其他廠 | LED天井燈 | 150 | 60 | 23,760 | \$118,800 | 112 |
| | | 合計 | 125 | 54,648 | \$273,240 | 121 | 平均照度 |
| 改善後 | 區域名稱 | LED燈具型號 | 瓦數 | 使用數量 | 每年度數 | 每年電費 | 改善後照度 |
| | 備料廠 | TY高效能天井燈 | 100 | 20 | 5,280 | \$26,400 | 330 |
| | 銅線廠 | TY高效能天井燈 | 100 | 45 | 11,880 | \$59,400 | 350 |
| | 其他廠 | TY高效能天井燈 | 80 | 60 | 12,672 | \$63,360 | |
| | | 合計 | 125 | 29,832 | \$149,160 | 340 | 平均照度 |

| 設定環境條件 | 5.0 | 每度電費(元/度) |
|--------|------|------------|
| | 10.0 | 每天使用時數(小時) |
| | 22 | 每月使用天數(天) |
| | 12 | 每年使用月數(月) |
| | 5 | 產品保固期(年) |

| 採購內容 | 數量 | 單價 | 金額 |
|----------|----|-----------|----|
| 安裝費用一式 | | | |
| 天井燈費用一式 | | | |
| 清運與高空作業車 | | | |
| | | 合計 | |

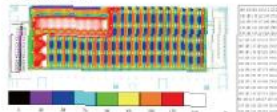
9.5米倉儲照明設計與效率

建議尺寸：高度 12M、寬度 44M、高度 9.5M、燈距 9.6M
 標準照度：150LUX~200LUX(參考下列表格)
 其他條件：防電氣與異塵、瓦斯不得超過 100



因客戶標準倉庫用途，建議十層有三層為倉庫，1.5層樓之倉庫內具有業務之倉庫的建議照度為 75-150LUX 之間，相對之精力工作 150-300LUX，一般客戶倉庫，建議照度為 150LUX，一般倉庫建議照度 200LUX。

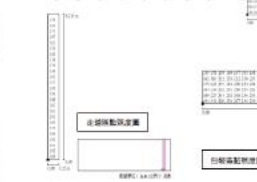
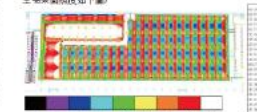
方案一：100W*600/60W*95D
 燈筒瓦數：100W/60W，鏡頭角度：60度/95度，發光效率：120LM
 數量：94/29pcs
 全場佈局圖如下圖



| 指標 | 平均照度 | 最小照度 | 最大照度 | 最小照度平均標準 (AVI) |
|-----|------|------|------|-------------------|
| 方案一 | 150 | 87 | 328 | 1.72 |
| 方案二 | 150 | 87 | 328 | 1.72 |
| 方案三 | 150 | 87 | 328 | 1.72 |

說明：全場的平均照度標準值的 110/150、150/180、170 值，但符合以上所列規定方案不可行。

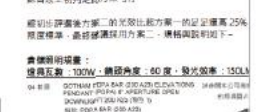
方案二：100W*600/60W*95D
 燈筒瓦數：100W/60W，鏡頭角度：60度/90度，發光效率：
 數量：94/29pcs
 全場佈局圖如下圖



| 指標 | 平均照度 | 最小照度 | 最大照度 | 最小照度平均標準 (AVI) |
|-----|------|------|------|-------------------|
| 方案一 | 150 | 87 | 328 | 1.72 |
| 方案二 | 150 | 87 | 328 | 1.72 |
| 方案三 | 150 | 87 | 328 | 1.72 |

說明：全場的平均照度標準值的 110/150、150/180、170 值，但符合以上所列規定方案不可行。

方案三：100W*600/60W*95D
 燈筒瓦數：100W/60W，鏡頭角度：60度/90度，發光效率：
 數量：94/29pcs
 全場佈局圖如下圖



| 指標 | 平均照度 | 最小照度 | 最大照度 | 最小照度平均標準 (AVI) |
|-----|------|------|------|-------------------|
| 方案一 | 150 | 87 | 328 | 1.72 |
| 方案二 | 150 | 87 | 328 | 1.72 |
| 方案三 | 150 | 87 | 328 | 1.72 |

說明：全場的平均照度標準值的 110/150、150/180、170 值，但符合以上所列規定方案不可行。

方案四：100W*600/60W*95D
 燈筒瓦數：100W/60W，鏡頭角度：60度/90度，發光效率：
 數量：94/29pcs
 全場佈局圖如下圖



附錄比較表格

| 方案 | 平均照度 | 最小照度 | 最大照度 | AVI |
|-----|------|------|------|------|
| 方案一 | 150 | 87 | 328 | 1.72 |
| 方案二 | 150 | 87 | 328 | 1.72 |
| 方案三 | 150 | 87 | 328 | 1.72 |
| 方案四 | 150 | 87 | 328 | 1.72 |

說明：全場的平均照度標準值的 110/150、150/180、170 值，但符合以上所列規定方案不可行。

說明：方案四比方案三的光效比較方案一的照度提高 25% 照度標準，最終建議採用方案二，價格與說明如下：

貴廠照明設置：
 燈筒瓦數：100W，鏡頭角度：60度，發光效率：150LM
 數量：94/29pcs

燈筒瓦數：60W，鏡頭角度：90度，發光效率：150LM
 數量：94/29pcs



設計範例

• 設計範例模擬報告

9.5米倉儲模擬報告



Copyright © 2012, H.H.M PhotoStudio

| | | | |
|------|------|------|-----------|
| 平均照度 | 最小照度 | 最大照度 | 最小照度/平均照度 |
| 535 | 207 | 769 | 0.386 |

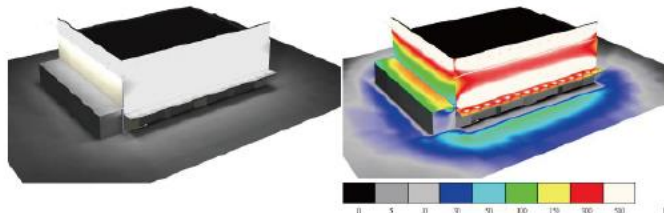
判斷結果：

符合

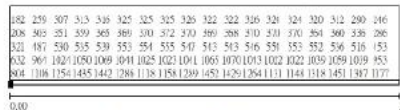
說明：全場的桌面平均照度皆有達要求的 500LUX 以上，但是在主小牆面的均勻度未達 0.2 以上的標準值，因此初判定此方案不可行。

方案二 60W*仰角 45 度

燈具瓦數：60W，鏡頭角度：90 度，發光效率：150LM/W，全場桌面照度如下圖/



安裝地點/高度：主牆面/3.5M，需求數量：15pcs



| | | | |
|------|------|------|-----------|
| 平均照度 | 最小照度 | 最大照度 | 最小照度/平均照度 |
| 835 | 155 | 1505 | 0.245 |

判斷結果：

符合

安裝地點/高度：主小牆面/12M，需求數量：15pcs



| | | | |
|------|------|------|-----------|
| 平均照度 | 最小照度 | 最大照度 | 最小照度/平均照度 |
| 844 | 199 | 1445 | 0.235 |

判斷結果：

符合

安裝地點/高度：側小牆面/12M，需求數量：12pcs



| | | | |
|------|------|------|-----------|
| 平均照度 | 最小照度 | 最大照度 | 最小照度/平均照度 |
| 740 | 223 | 1189 | 0.371 |

判斷結果：

符合

說明：全場的桌面平均照度有達要求的 500LUX 以上，但在主牆面的均勻度未達 0.2 以上的標準值，因此初判定此方案不可行。

而後，在要求滿足照度與均勻度的條件，我們建議客戶選擇方案二，規格如下：
燈具瓦數：60W，鏡頭角度：90 度，發光效率：150LM/W，安裝高度 3.5-12 米，需求數量：42pcs



附錄比較表格

| 方案 | 燈具 | 燈具瓦數 | 燈具數量 | 燈具高度 | 燈具角度 | 發光效率 | 平均照度 | 最小照度 | 最大照度 | 最小照度/平均照度 |
|----|-----|------|------|------|------|---------|------|------|------|-----------|
| 一 | 方案一 | 60W | 15 | 3.5M | 90度 | 150LM/W | 535 | 207 | 769 | 0.386 |
| 二 | 方案二 | 60W | 15 | 3.5M | 45度 | 150LM/W | 835 | 155 | 1505 | 0.245 |
| 三 | 方案三 | 60W | 15 | 12M | 90度 | 150LM/W | 844 | 199 | 1445 | 0.235 |
| 四 | 方案四 | 60W | 12 | 12M | 90度 | 150LM/W | 740 | 223 | 1189 | 0.371 |

平均照度 最小照度

680 250

判斷結果：符合

說明：全場的桌面平均照度有達要求的 500LUX 以上，因此方案可行。

方案三 60W*仰角 60 度

燈具瓦數：60W，鏡頭角度：90 度

安裝地點/高度：主牆面/3.5M，需求數量：15pcs

平均照度 最小照度 最大照度 最小照度/平均照度

538 76 1142 0.147

判斷結果：符合

安裝地點/高度：主小牆面/12M，需求數量：15pcs

平均照度 最小照度 最大照度 最小照度/平均照度

830 174 2088 0.207

判斷結果：符合

安裝地點/高度：側小牆面/12M，需求數量：12pcs

平均照度 最小照度 最大照度 最小照度/平均照度

830 174 2088 0.207

判斷結果：符合



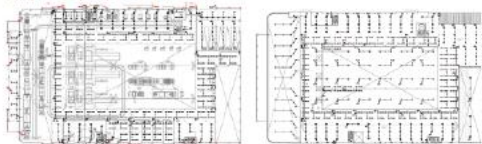
設計範例

• 設計範例模擬報告

6米戶外廣告投射招牌模擬報告

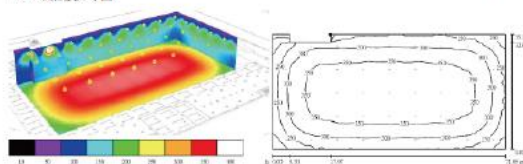
24米加工廠倉儲工廠照明設計案例概要-

場尺寸: 長度 126M、寬度 73M、高度 24M、燈距 6M
 最高需求照度: 150~300LUX
 其他要求: 產品須能防塵管線

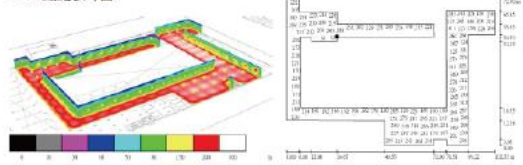


該客戶主要從事環保科技右制研發與製造, 這次在彰濱設立一個新廠占地約 1200 m²。地上 2 樓, 希望我們可以設計高品質照明, 特別注意該廠坐落於濱海工業區, 海風強烈且分佈重, 所以在非儲蓄部分需特別加強, 照度部分於倉庫 24M 的倉儲區則要求需達 150LUX, 其餘我們皆以 CNS 法規, 建議其庫房照度 >150LUX, 一般作業區 >200LUX, 精密加工區 >300LUX 為設計目標。

下中央挑高操作機房-
 燈具瓦數: 150W、鏡頭角度: 90 度、發光效率: 150LM/W、安裝高度: 13M、需求數量: 45pcs
 全場平面照度如下圖/



下天橋區-
 燈具瓦數: 60W、鏡頭角度: 90 度、發光效率: 150LM/W、安裝高度: 5M、需求數量: 71pcs
 全場平面照度如下圖/

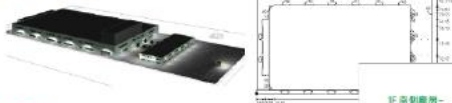


附錄比較總覽-

| 項目 | 燈具 | 瓦數 | 數量 | 燈距 | 燈高 | 光效 | 光通量 | 平均照度 | 最大照度 | 備註 |
|-----------|-----|------|----|------|-------|-----|-------|------|------|--------|
| 下中央挑高操作機房 | LED | 150W | 45 | 3.00 | 13.00 | 150 | 6750 | 150 | 210 | 150LUX |
| 下天橋區 | LED | 60W | 71 | 3.00 | 5.00 | 150 | 10500 | 150 | 210 | 150LUX |
| 下天橋區 | LED | 60W | 12 | 3.00 | 5.00 | 150 | 1800 | 150 | 210 | 150LUX |
| 下天橋區 | LED | 60W | 6 | 3.00 | 5.00 | 150 | 900 | 150 | 210 | 150LUX |
| 下天橋區 | LED | 60W | 12 | 3.00 | 5.00 | 150 | 1800 | 150 | 210 | 150LUX |
| 下天橋區 | LED | 60W | 12 | 3.00 | 5.00 | 150 | 1800 | 150 | 210 | 150LUX |
| 下天橋區 | LED | 60W | 12 | 3.00 | 5.00 | 150 | 1800 | 150 | 210 | 150LUX |
| 下天橋區 | LED | 60W | 12 | 3.00 | 5.00 | 150 | 1800 | 150 | 210 | 150LUX |
| 下天橋區 | LED | 60W | 12 | 3.00 | 5.00 | 150 | 1800 | 150 | 210 | 150LUX |
| 下天橋區 | LED | 60W | 12 | 3.00 | 5.00 | 150 | 1800 | 150 | 210 | 150LUX |

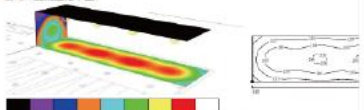
工業作業區-

燈具瓦數: 100W、鏡頭角度: 150°/125 度、發光效率: 150LM/W、安裝高度: 6M、需求數量: 31pcs
 全場平面照度如下圖/



碼頭區域-

燈具瓦數: 60W、鏡頭角度: 90 度、發光效率: 150LM/W、安裝高度: 5M、需求數量: 18pcs
 全場平面照度如下圖/



1樓

燈具瓦數: 100W、鏡頭角度: 150°/125 度、發光效率: 150LM/W、安裝高度: 6M、需求數量: 31pcs
 全場平面照度如下圖/



20樓

燈具瓦數: 100W、鏡頭角度: 150°/125 度、發光效率: 150LM/W、安裝高度: 6M、需求數量: 31pcs
 全場平面照度如下圖/



24樓

燈具瓦數: 100W、鏡頭角度: 150°/125 度、發光效率: 150LM/W、安裝高度: 6M、需求數量: 31pcs
 全場平面照度如下圖/



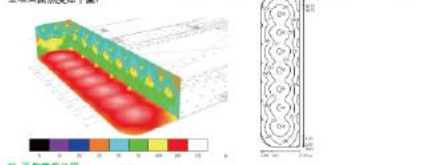
27樓

燈具瓦數: 100W、鏡頭角度: 150°/125 度、發光效率: 150LM/W、安裝高度: 6M、需求數量: 31pcs
 全場平面照度如下圖/



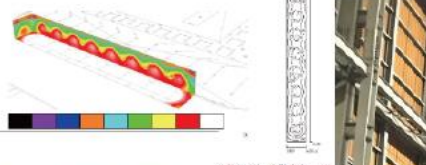
下 西側機房-

燈具瓦數: 100W、鏡頭角度: 60 度、發光效率: 150LM/W、安裝高度: 13M、需求數量: 24pcs
 全場平面照度如下圖/



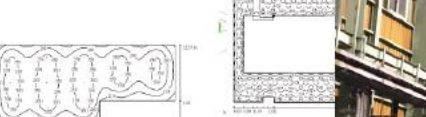
下 西側機房外區-

燈具瓦數: 60W、鏡頭角度: 90 度、發光效率: 150LM/W、安裝高度: 5M、需求數量: 8pcs
 全場平面照度如下圖/



下 西側機房-

燈具瓦數: 60W、鏡頭角度: 90 度、發光效率: 150LM/W、安裝高度: 5M、需求數量: 18pcs
 全場平面照度如下圖/



下 CP 土庫工廠-

燈具瓦數: 60W、鏡頭角度: 90 度、發光效率: 150LM/W、安裝高度: 5M、需求數量: 6pcs
 全場平面照度如下圖/



下 倉庫區-

燈具瓦數: 150W、鏡頭角度: 60 度、發光效率: 150LM/W、安裝高度: 24M、需求數量: 8pcs
 全場平面照度如下圖/



設計範例

• 設計範例模擬報告

24米機械廠房模擬報告



需初步模擬後大於伊力第一與第二層二層行且其的勻度由電量比方案一用電量更節省 34%，因此最終選擇此方案

大池照明清單：
燈具瓦數：200W，鋪設角度：120 度，發光效率：140LM
位置圖樣投射

小池照明清單：
燈具瓦數：120W，鋪設角度：120 度，發光效率：140LM
位置圖樣投射

42 號燈
GOTHAM POPA BAR 200 A29 (ELEVATION)
PENDANT POPA BAR 200 A29 (ELEVATION)
CORONA 100 A21 (ELEVATION)
48 號燈 POPA BAR 200 A29
吊燈瓦數：200W
吊燈高度：2700mm
吊燈角度：120度
吊燈安裝高度：1.5 米
吊燈安裝位置：(修正後) 1000

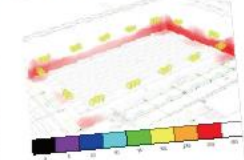
16 號燈
GOTHAM POPA BAR 200 A29 (ELEVATION)
PENDANT POPA BAR 200 A29 (ELEVATION)
CORONA 100 A21 (ELEVATION)
48 號燈 POPA BAR 200 A29
吊燈瓦數：200W
吊燈高度：2700mm
吊燈角度：120度
吊燈安裝高度：1.5 米
吊燈安裝位置：(修正後) 1000

附錄比較建築(大池)

| 方案 | 平均照度 | 最小照度 | 最大照度 |
|-----|------|------|------|
| 方案一 | 278 | 160 | 304 |
| 方案二 | 278 | 160 | 304 |



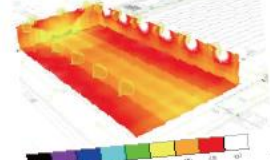
方案二 302W*120D-
燈具瓦數：300W，鋪設角度：120 度，發光效率：140LM
位置圖樣投射
全場桌面照度如下圖/



方案三 180W*120D-
燈具瓦數：150W，鋪設角度：120 度，發光效率：140LM
位置圖樣投射
全場桌面照度如下圖/



小池方案一 120*120D-
燈具瓦數：120W，鋪設角度：120 度，發光效率：140LM
位置圖樣投射
全場桌面照度如下圖/

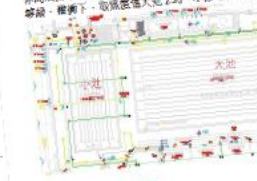


小池方案二 100W*120D-
燈具瓦數：100W，鋪設角度：120 度，發光效率：150LM
位置圖樣投射
全場桌面照度如下圖/

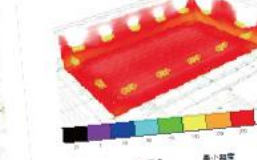


泳池照明設計說明-
燈具尺寸：長 45/28M，寬度 29/18M，高度 10M，燈具數量 1000W
桌面照度：200-250LUX(下方說明)
其他要求：需防塵等級，安裝後之產品不得眩光、漏光與暗角

泳池有人池與小池兩池，該池地為健身中心附屬的游泳池設備，主要用於一般民衆使用，使用 1000W 燈具與普通燈具，但因為海濱新，人員維修成本，且因為光線與普通燈具不足常使用燈具與公共單位燈具，故本方案選擇的打燈，我們考慮 CNS 的泳池標準，泳池的照度在體育休閒活動區域的照度標準是 15-15LUX 之間，客戶表示非專業賽場等，但希望比標準再高一級，標準下，取照度大池 250、小池 200LUX 做為設計目標。



大池方案一 200W*120D-
燈具瓦數：200W，鋪設角度：120 度，發光效率：140LM/W，數量：42pcs，安裝高度：1.5M，預佈位置圖樣投射
全場桌面照度如下圖/



| 方案 | 平均照度 | 最小照度 | 最大照度 |
|-----|------|------|------|
| 方案一 | 278 | 160 | 304 |
| 方案二 | 278 | 160 | 304 |



設計範例

• 設計範例模擬報告

體育館游泳池模擬報告

多功能 LED COB 高空照明燈

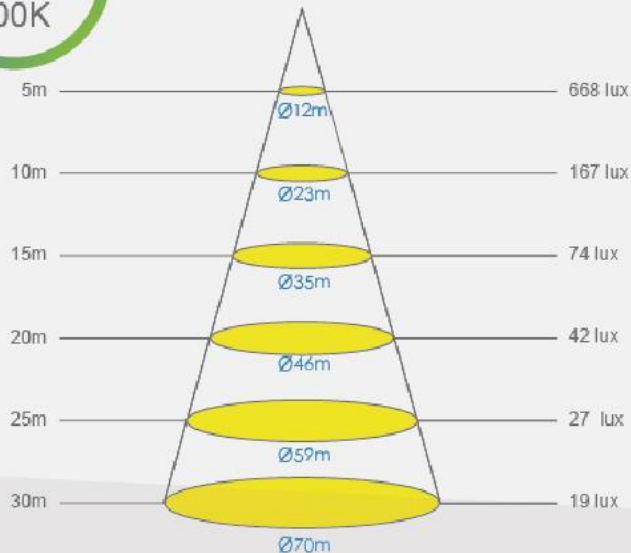
LED COB HIGH-BAY LIGHT

300W

H83B-300W090

| Model | Wattage | CCF | Beam Angle |
|-------|---------|-------|------------|
| H83B | 300W | 3000K | 90° |

300W
Lens 90°
5700K



3

設計範例

• 設計範例模擬報告

台灣最大上市鋼鐵公司採石場

多功能 LED COB 天車燈

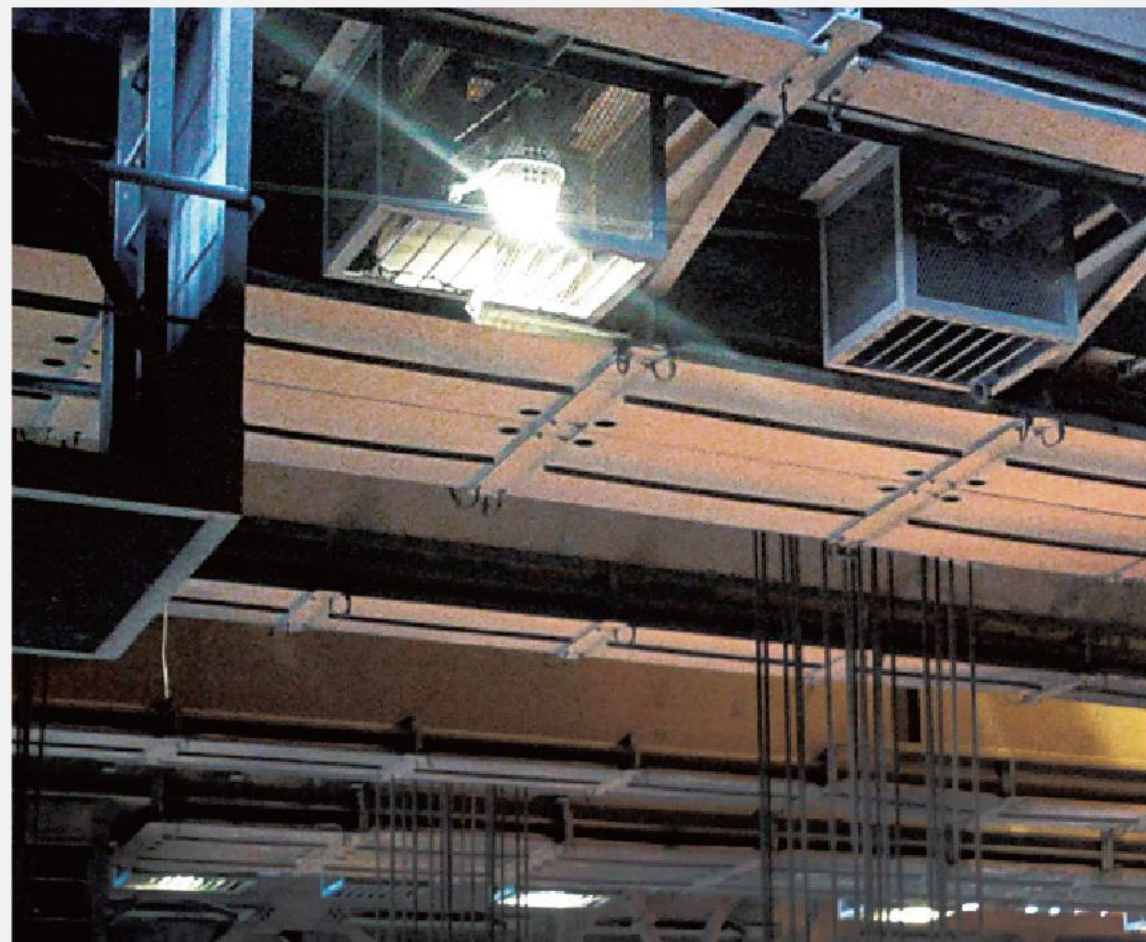
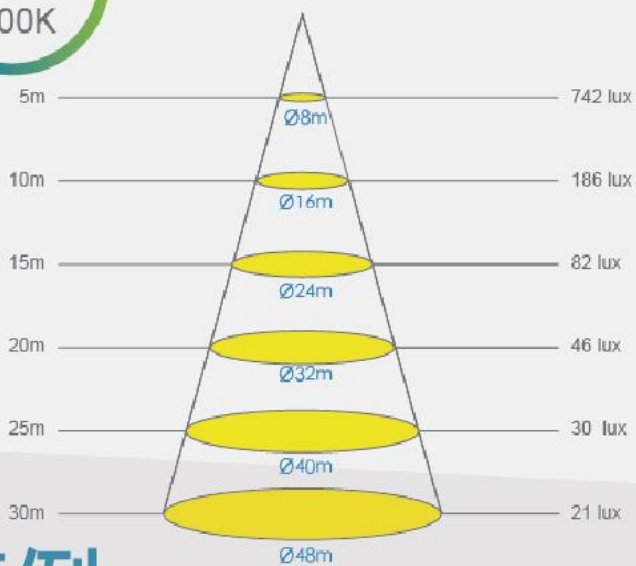
LED COB HIGH-BAY LIGHT

250W

HB1D-250W060

| Model | Wattage | CCT | Beam Angle |
|-------|---------|-------|------------|
| HB1D | 250 | 3000K | 060 |

250W
Lens 60°
3000K



3

設計範例

• 設計範例模擬報告

台灣最大上市鋼鐵公司天車間



總結

免費廠內評估照明節能方案

如符合照明繁星專案，總案0成本

每項產品皆有**10**項以上的認證

可彈性使用的鏡頭，應用在不同環境

低光衰、高光通量(可額外節能)

多種類的保固保修服務(**3.5**年)



THANK YOU !

- 感謝聆聽 -